

فرصتك المثالية للتملك و الإستثمار



مشروع روابي النزهه

174

حي النزهه - خلف عالم الوسام

الملف التعريفي



www.rawabirealestate.com

1200003693 **فال**

مبنى سكني فاخر و تحفة معمارية تجمع بين أرقى معايير التصميم العصري والرفاهية المتكاملة، في بيئة سكنية فريدة تمنحك إحساساً عميقاً بالراحة والسكينة. حيث يتناغم دفء المنزل مع جمال الحياة العصرية الفاخرة، ليقدم لك تجربة معيشية استثنائية تتسم بالأناقة والانسجام في كل تفاصيلها. هنا، حيث تلتقي الراحة مع الفخامة، تجد نفسك في عالم مصمم خصيصاً لتلبية تطلعاتك الراقية بأسلوب مميز لا يُضاهى.

المعالم القريبة



دقيقتين إلى طريق
المدينة المنورة



دقيقتين إلى مول
مجمع العرب



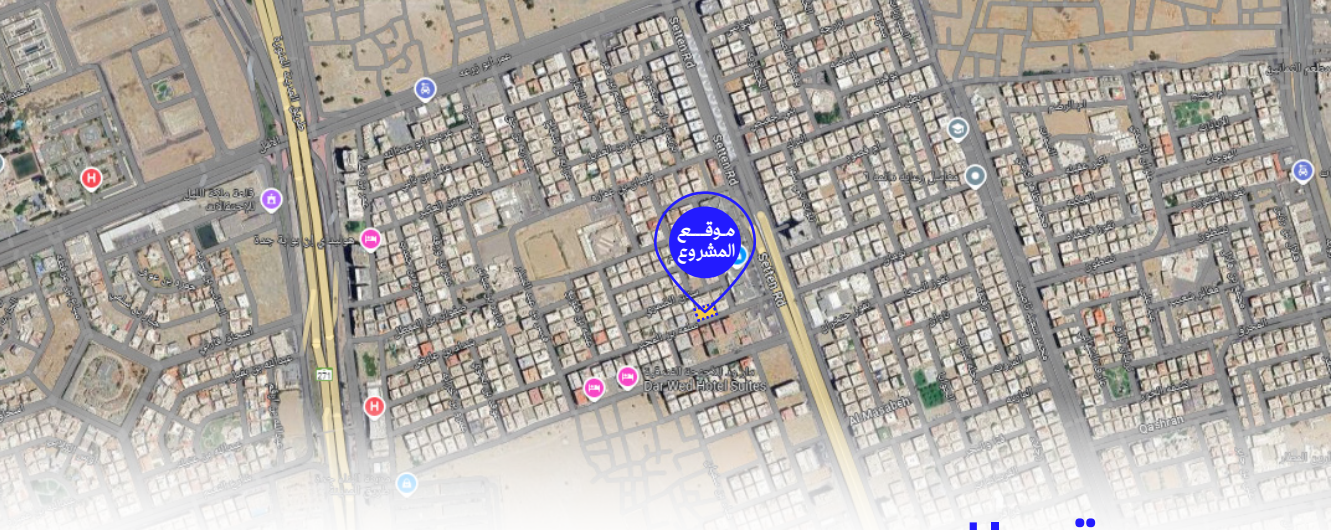
دقيقتين إلى مطار
الملك عبدالعزيز



10 دقائق إلى
الواجهة البحرية



10 دقائق إلى
طريق الحرمين



موقع المشروع

حي النزهة هو أحد الأحياء الراقية في مدينة جدة، ويقع في الجزء الشمالي من المدينة. يتميز هذا الحي بموقعه الاستراتيجي القريب من مطار الملك عبد العزيز الدولي، مما يجعله وجهة مفضلة للسكان الذين يبحثون عن الراحة وقرب الخدمات الأساسية والمرافق الحيوية.

مميزات حي النزهة:

موقع استراتيجي: قرب الحي من المطار، والطرق السريعة مثل طريق المدينة المنورة، يجعله سهل الوصول من مختلف أنحاء جدة.

الخدمات والمرافق: يضم حي النزهة العديد من المدارس، المستشفيات، المراكز التجارية، والمساجد التي تلي احتياجات السكان اليومية.

الأمان والهدوء: يعد الحي من الأحياء الهادئة والآمنة، مما يجعله مناسباً للعائلات.

التنوع السكني: يتنوع الإسكان في الحي بين الفلل الفاخرة والشقق السكنية المختلفة، ما يوفر خيارات متعددة للمقيمين.

البنية التحتية: يتميز الحي بتوفر بنية تحتية جيدة وشبكة طرق متطورة تسهل التنقل داخله وخارجه.

بفضل هذه الميزات، يعد حي النزهة وجهة سكنية مميزة في جدة تجمع بين الراحة، الأمان والقرب من الخدمات.



واجهه المشروع

واجهه المشروع الميزة المصنوعة من مادة الجرافيتو تتميز بتصميمها الجذاب الذي يجمع بين الجمال العصري والمتانة. مادة الجرافيتو هي نوع من المواد ذات الخصائص العازلة والمتينة، وهي تستخدم بشكل شائع في الواجهات الخارجية للمباني لما توفره من مزيج مثالي بين الأداء الجيد والمظهر الراقى.

مميزات واجهة الجرافيتو:

المتانة العالية: الجرافيتو مادة قوية تتحمل الظروف الجوية القاسية مثل الحرارة الشديدة، الرطوبة، والأمطار، مما يجعل الواجهة تدوم لفترة طويلة دون الحاجة إلى صيانة مستمرة. **العزل الحراري:** من أبرز ميزات الجرافيتو قدرته على العزل الحراري، مما يساعد في تقليل استهلاك الطاقة داخل المبنى والحفاظ على درجة حرارة مناسبة في الداخل. **مقاومة للعوامل البيئية:** بفضل تركيبته، يكون الجرافيتو مقاومًا للأتربة والأوساخ، مما يجعل الواجهة تحافظ على رونقها وجمالها لفترات طويلة.

واجهة المشروع المصنوعة من الجرافيتو تعكس توجهاً حديثاً في العمارة يجمع بين الاستدامة والجمال، لتكون واجهة المشروع لافتة للنظر ومحط إعجاب.



مميزات المشروع

كاميرات مراقبة



نظام ذكي
سمارت هوم



مدخل فندقي



تصميم عصري



خزانات مستقلة



موقف خاص



تشطيبات فاخرة
و بناء متطور



موقع مميز
ومتكامل الخدمات



الخدمات و الضمانات

للهيكل الإنشائي

نحن نقدم خدمات الهيكل الإنشائي للمباني بضمان يمتد لعشرين عامًا، مع التزامنا الكامل بأعلى معايير الجودة والمتانة. نعتمد على أفضل المواد وطرق البناء الحديثة لضمان استقرار وقوة الهيكل، مما يمنح عملائنا الثقة في سلامة واستدامة مشاريعنا على المدى الطويل.

20
عام

للسباكة والكهرباء

نحن نضمن أعمال السباكة والكهرباء في المباني لمدة خمس سنوات كاملة وذلك بفضل استخدامنا لأحدث التقنيات وطرق التركيب الحديثة في الإنشاءات، كما نحرص على تقديم جودة عالية تضمن راحة وسلامة عملائنا، مع الالتزام بأفضل المعايير لضمان الاستدامة والكفاءة في الأداء.

5
أعوام

للأفياش و القواطع الكهربائية



الافنار
alfanar

عبر شريك الاستراتيجي
شركة الفنار للكهرباء

25
عام

مجاناً إتحد ملاك

نلتزم بتوفير خدمة جمعية ملاك لمدة عام من تاريخ الإفراغ .

1
عام

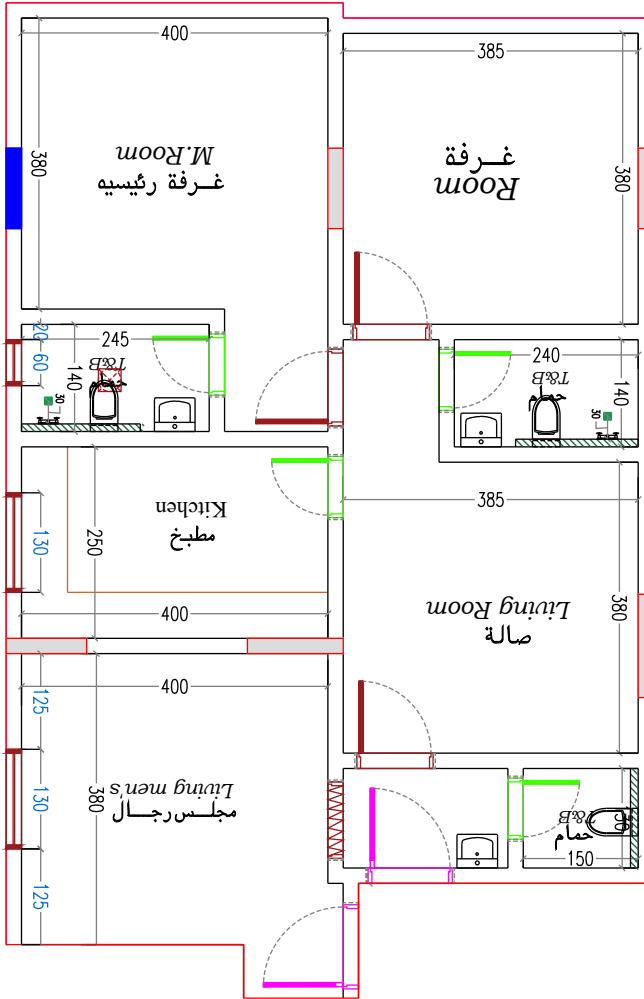
نموذج شقة أمامية

3 ثلاث غرف

المساحة
100م²

السعر
380الف

تفاصيل الوحدة



« مدخلين

« غرفة نوم ماستر

« غرفة نوم

« مجلس

« صالة

« مطبخ

« 3 دورات مياه

« منزل ذكي

« تأسيس تكييف اسبلت

« خزان سفلي و علوي

« موقف خاص

نموذج شقة أمامية

3 ثلاث غرف

المساحة
102 م²

السعر
390 الف

تفاصيل الوحدة

« مدخلين

« غرفة نوم ماستر

« غرفة نوم

« مجلس

« صالة

« مطبخ

« 3 دورات مياه

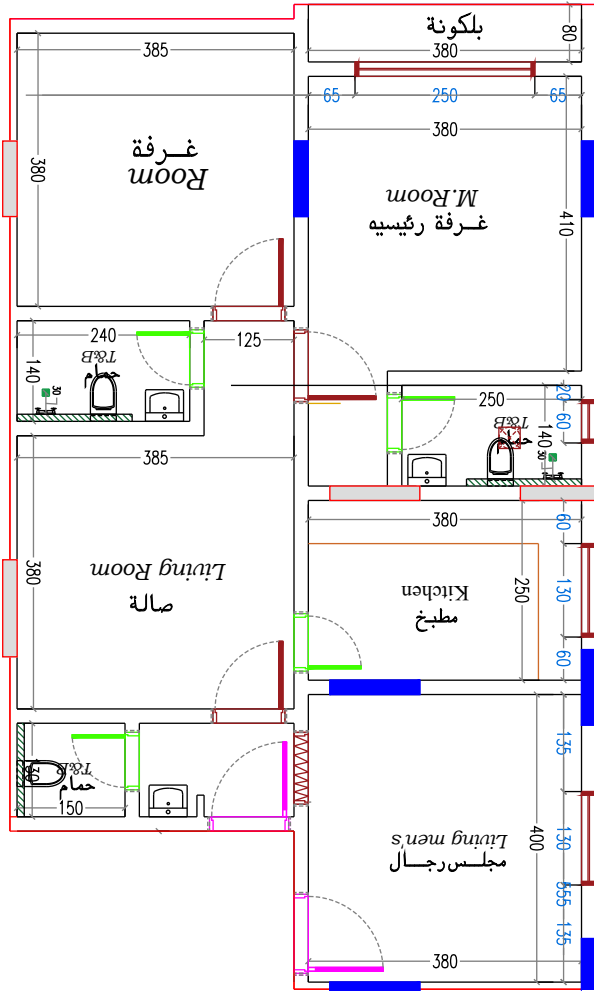
« منزل ذكي

« تأسيس تكييف اسبلت

« خزان سفلي و علوي

« موقف خاص

« بلكونه



نموذج شقة خلفية

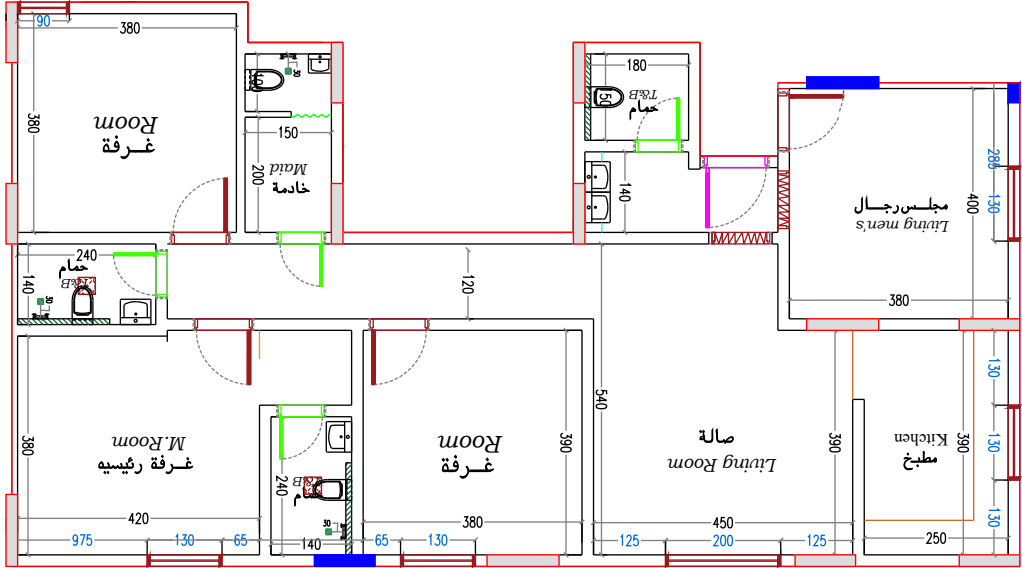
4 غرف أربع

المساحة
144.5 م²

السعر
490 ألف

تفاصيل الوحدة

- « غرفة نوم ماستر
- « مدخلين
- « 3 دورات مياه
- « تأسيس تكييف اسبلت
- « غرفة خادمة
- « غرفتين نوم
- « صالة
- « منزل ذكي
- « موقف خاص
- « غرفة سائق
- « مجلس
- « مطبخ
- « خزان سفلي و علوي

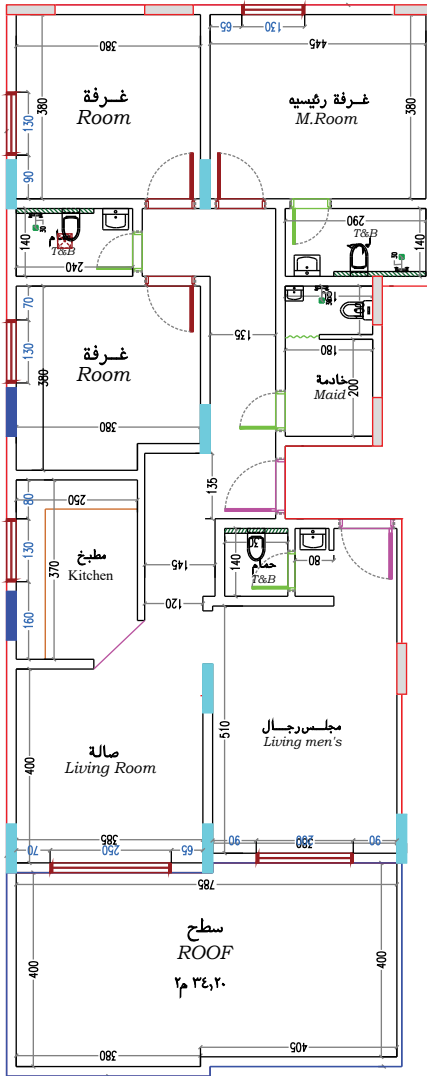


المساحة
177.7 م²

السعر
720 الف

نموذج ملحق

4 غرف أربعة



تفاصيل الوحدة

- « مدخلين
- « مجلس
- « غرفة نوم ماستر
- « صالة
- « غرفتين نوم
- « مطبخ
- « 3 دورات مياه
- « غرفة خادمة
- « منزل ذكي
- « تأسيس تكييف اسبلت
- « خزان سفلي و علوي
- « موقف خاص
- « روف (سطح)

المساحة
172.7 م²

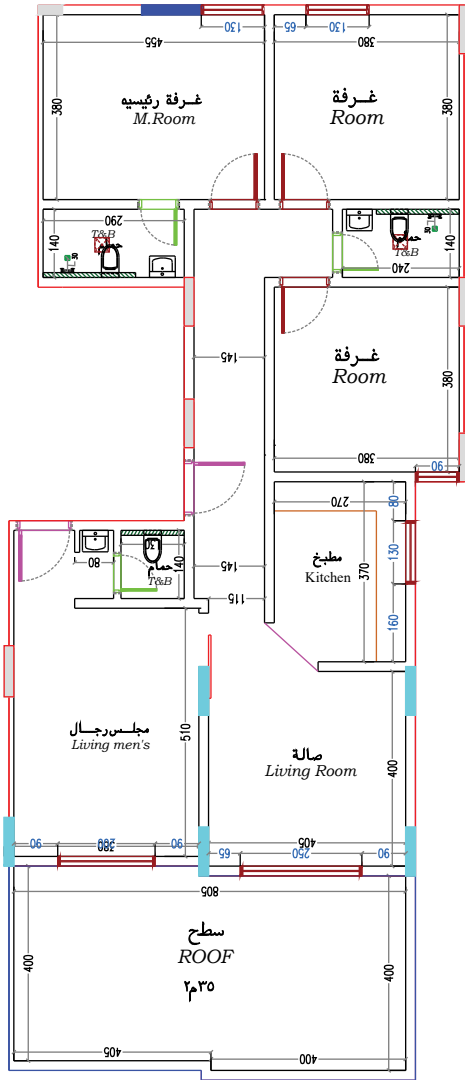
السعر
700 ألف

نموذج ملحق

4 غرف أربعة

تفاصيل الوحدة

- « مدخلين
- « مجلس
- « غرفة نوم ماستر
- « صالة
- « غرفتين نوم
- « مطبخ
- « 3 دورات مياه
- « منزل ذكي
- « تأسيس تكييف اسبلت
- « خزان سفلي و علوي
- « موقف خاص
- « روف (سطح)



أنقر هنا
للوصول للموقع



الروابي للتطوير العقاري



المعنى الحقيقي للسكن



www.rawabirealestate.com