

فرصتك المثالية  
للتملك و الإستثمار

# مشروع روابي السلامة

406

حي السلامة 2 - خلف فندق المنزل

الملف التعريفي



www.alrawabirealestate.com

1200003693 فإل



## موقع المشروع

حي السلامة 2 يعد حي السلامة من الأحياء الهادئة والراقية الموجودة في شمال مدينة جدة، ويمتاز بموقعه الاستراتيجي وقربه من الخدمات العامة والصحية والتجارية، حيث يقع بالقرب من طريق المدينة ومقابل الممشى والمسجد. كما يتميز الحي بوجود عدد من المدارس المرموقة والجامعات، بالإضافة إلى المراكز التجارية الكبيرة والمطاعم الفاخرة. يوفر الحي بيئة سكنية عائلية مميزة، مع توفر الحدائق العامة والمساحات الخضراء. يتميز أيضاً بسهولة الوصول إلى الشواطئ القريبة والمرافق الترفيهية مثل النوادي الرياضية والمراكز الصحية

**البنية التحتية:** يتميز الحي بتوفر بنية تحتية ممتازة وشبكة طرق متطورة تسهل التنقل داخله وخارجه.

بفضل هذه الميزات، يعد حي السلامة 2 افضل وجهة سكنية في جدة تجمع بين الفخامة ، الراحة ، الأمان والقرب من الخدمات .



## مميزات المشروع

كاميرات مراقبة



نظام ذكي  
سمارت هوم



مدخل فندقى



تصميم عصري



خزانات مستقلة



موقف خاص



تشطيبات فاخرة  
و بناء متطور



موقع مميز  
ومتكامل الخدمات





**مبنى سكني فاخر** و تحفة معمارية تجمع بين أرقى معايير التصميم العصري والرفاهية المتكاملة، في بيئة سكنية فريدة تمنحك إحساساً عميقاً بالراحة والسكينة. حيث يتناغم دفء المنزل مع جمال الحياة العصرية الفاخرة، ليقدّم لك تجربة معيشية استثنائية تتسم بالأناقة والانسجام في كل تفاصيلها. هنا، حيث تلتقي الراحة مع الفخامة، تجد نفسك في عالم مصمم خصيصاً لتلبية تطلعاتك الراقية بأسلوب مميز لا يُضاهى.

## المعالم القريبة



5 دقائق إلى مطار  
الملك عبدالعزيز



5 دقائق إلى طريق  
الملك عبدالعزيز



دقيقتين إلى طريق  
المدينة المنورة



10 دقائق إلى  
الواجهة البحرية



5 دقائق إلى مول  
مجمع العرب



## واجهة المشروع

**واجهة المبنى** مصممة بأسلوب عصري يجمع بين البساطة والتميز، حيث تم استخدام مواد بناء فائقة الجودة مثل الجرافيتو والبورسلين والزجاج، مما أضفى لمسة من الأناقة والحدائثة على التصميم. تتسم الواجهة بخطوطها النظيفة والمستقيمة التي تضيف طابعًا هندسيًا وجماليًا للمبنى. وتكمل الإضاءة الخارجية رونق الواجهة، حيث تم توزيع أضواء مخفية بشكل استراتيجي لتسليط الضوء على التفاصيل الزخرفية، مما يخلق أجواء ساحرة خلال الليل

### مميزات واجهة الجرافيتو:

**المتانة العالية:** الجرافيتو مادة قوية تتحمل الظروف الجوية القاسية مثل الحرارة الشديدة، الرطوبة، والأمطار، مما يجعل الواجهة تدوم لفترة طويلة دون الحاجة إلى صيانة مستمرة.

**العزل الحراري:** من أبرز ميزات الجرافيتو قدرته على العزل الحراري، مما يساعد في تقليل استهلاك الطاقة داخل المبنى والحفاظ على درجة حرارة مناسبة في الداخل.

**مقاومة للعوامل البيئية:** بفضل تركيبته، يكون الجرافيتو مقاومًا للآتربة والأوساخ، مما يجعل الواجهة تحافظ على رونقها وجمالها لفترات طويلة.

# الخدمات و الضمانات

## للهيكل الإنشائي

نحن نقدم خدمات الهيكل الإنشائي للمباني بضمان يمتد لعشرين عامًا، مع التزامنا الكامل بأعلى معايير الجودة والمتانة. نعتد على أفضل المواد وطرق البناء الحديثة لضمان استقرار وقوة الهيكل، مما يمنح عملائنا الثقة في سلامة واستدامة مشاريعنا على المدى الطويل.

# 20

عام

## للسباكة والكهرباء

نحن نضمن أعمال السباكة والكهرباء في المباني لمدة خمس سنوات كاملة وذلك بفضل استخدامنا لأحدث التقنيات وطرق التركيب الحديثة في الإنشاءات، كما نحرص على تقديم جودة عالية تضمن راحة وسلامة عملائنا، مع الالتزام بأفضل المعايير لضمان الاستدامة والكفاءة في الأداء.

# 5

أعوام

## للأفياش و القواطع الكهربائية



الافنار  
alfanar

عبر شريك الاستراتيجي  
شركة افنار للكهرباء

# 25

عام

## مجاناً إتحد ملاك

نلتزم بتوفير خدمة جمعية ملاك لمدة عام من تاريخ الإفراغ .

# 1

عام



# مبنى S-1



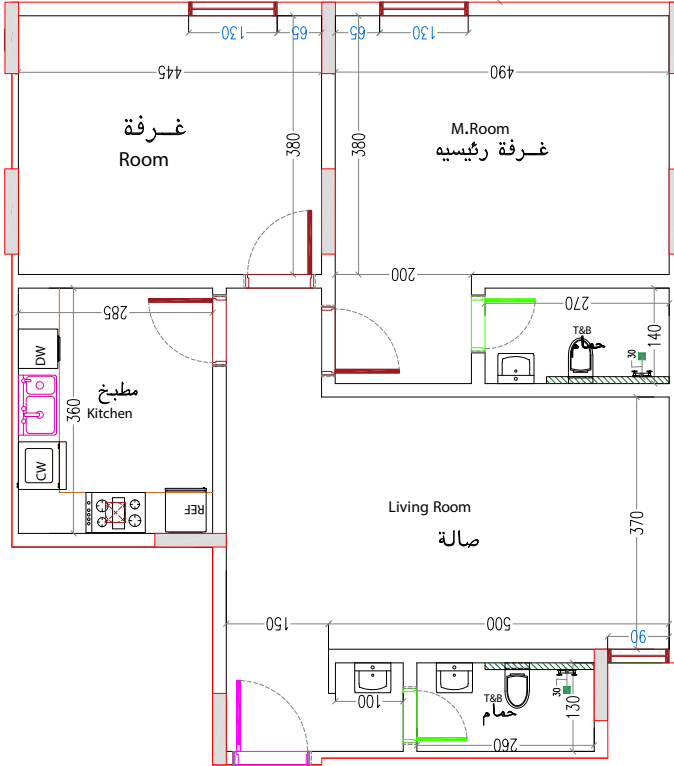
نموذج شقة امامية

المساحة  
89 م<sup>2</sup>

السعر  
390 الف

# 2 غرفتين

تفاصيل الوحدة



« غرفة نوم ماستر

« غرفة نوم

« صالة

« مطبخ

« 2 دورات مياه

« منزل ذكي

« تأسيس تكييف اسبلت

« خزان سفلي و علوي

« موقف خاص





نموذج شقة أمامية

# 4 غرف أربعة

المساحة  
145 م<sup>2</sup>

السعر  
580 الف

## تفاصيل الوحدة

« مدخلين « مجلس

« غرفة نوم ماستر « صالة

« غرفتين نوم « مطبخ

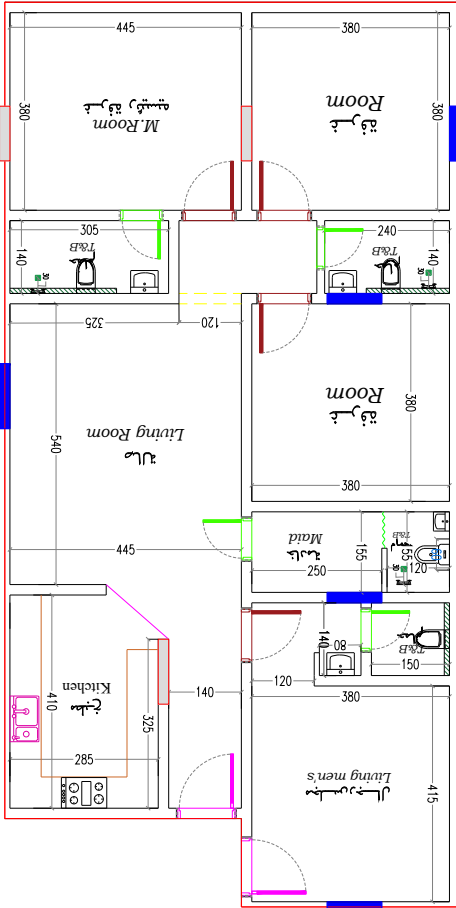
« 4 دورات مياه « غرفة خادمة

« منزل ذكي

« تأسيس تكييف اسبلت

« خزان سفلي و علوي

« موقف خاص



نموذج شقة أمامية

# 4 غرف أربعة

المساحة  
145 م<sup>2</sup>

السعر  
580 الف

## تفاصيل الوحدة

« مدخلين « مجلس

« غرفة نوم ماستر « صالة

« غرفتين نوم « مطبخ

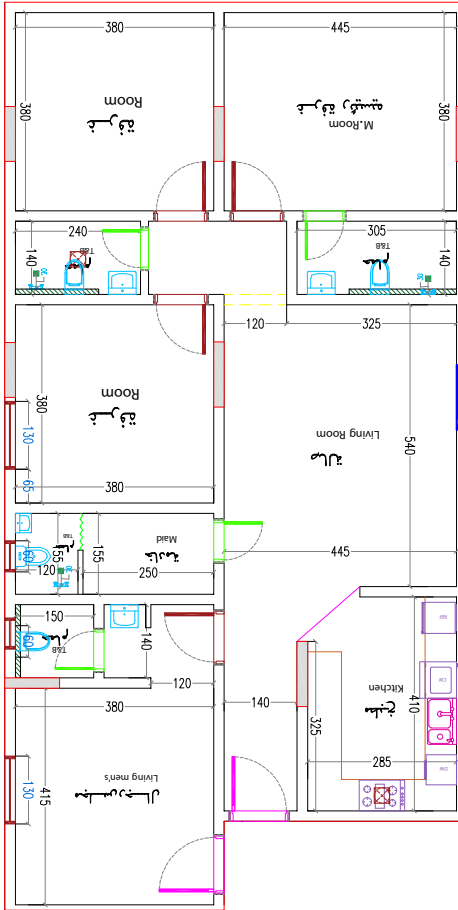
« 4 دورات مياه « غرفة خادمة

« منزل ذكي

« تأسيس تكييف اسبلت

« خزان سفلي و علوي

« موقف خاص



نموذج ملحق

المساحة  
206 م<sup>2</sup>

السعر  
850 الف

5  
خمس  
غرف

تفاصيل الوحدة

« تأسيس تكييف اسبلت

« مجلس

« مدخلين

« خزان سفلي و علوي

« صالة

« غرفتين نوم ماستر

« موقف خاص

« مطبخ

« غرفتين نوم

« روف ( سطح )

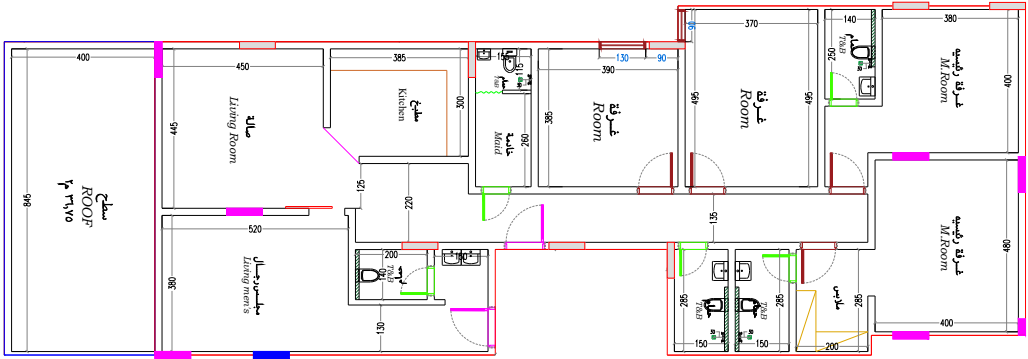
« غرفة خادمة

« 5 دورات مياه

« منزل ذكي

« غرفة سائق

« غرفة ملابس



نموذج ملحق

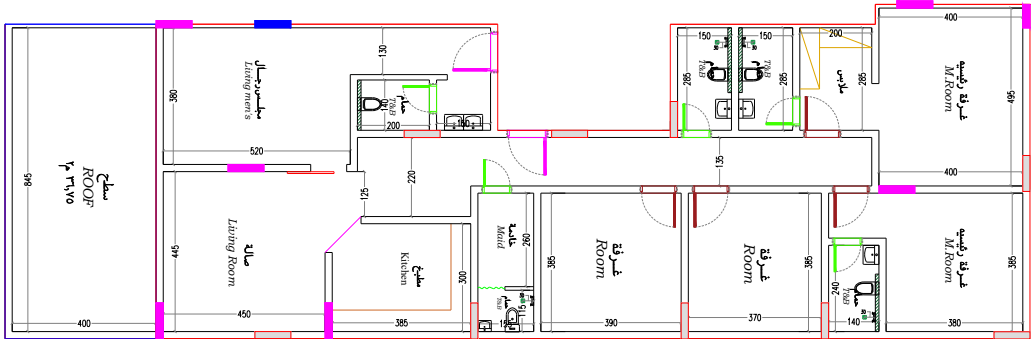
# 5 غرف خمس

المساحة  
201 م<sup>2</sup>

السعر  
850 الف

## تفاصيل الوحدة

- « مدخلين
- « غرفتين نوم ماستر
- « غرفتين نوم
- « 5 دورات مياه
- « غرفة ملابس
- « مجلس
- « صالة
- « مطبخ
- « غرفة خادمة
- « غرفة سائق
- « تأسيس تكييف اسبلت
- « خزان سفلي و علوي
- « موقف خاص
- « روف ( سطح )
- « منزل ذكي



# مبنى S-2



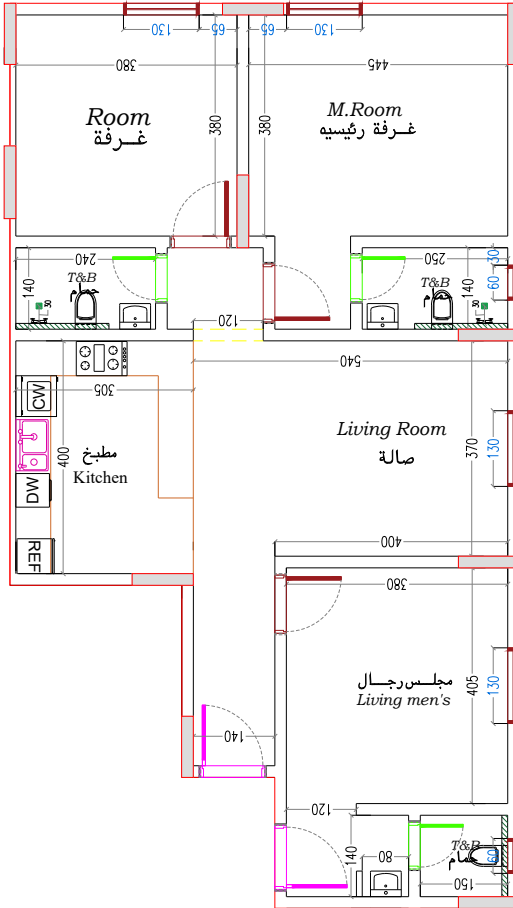
نموذج شقة داخلية

# 3 ثلاث غرف

المساحة  
116 م<sup>2</sup>

السعر  
500 الف

## تفاصيل الوحدة



« مدخلين

« غرفة نوم ماستر

« غرفة نوم

« مجلس

« صالة

« مطبخ

« 3 دورات مياه

« منزل ذكي

« تأسيس تكييف اسبلت

« خزان سفلي و علوي

« موقف خاص



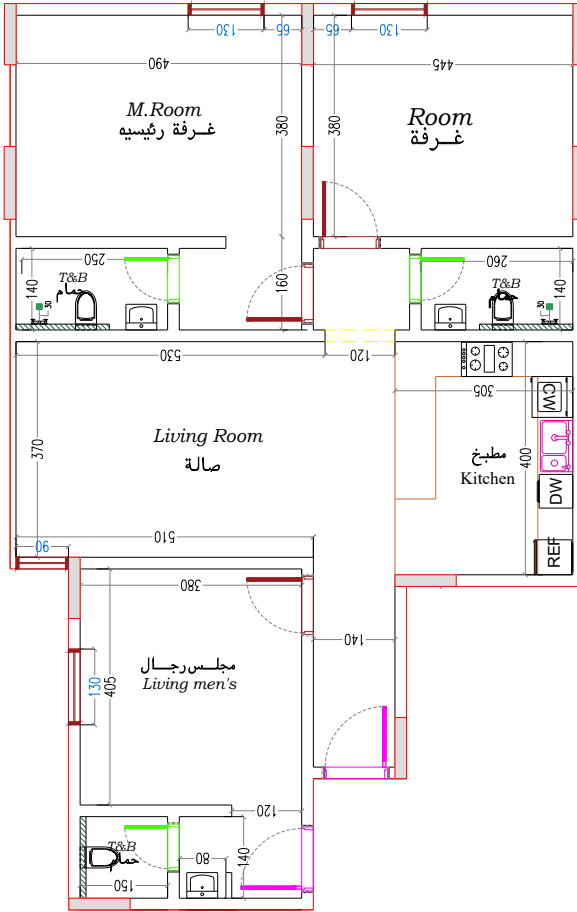
نموذج شقة داخلية

# 3 ثلاث غرف

المساحة  
126 م<sup>2</sup>

السعر  
520 الف

## تفاصيل الوحدة



« مدخلين

« غرفة نوم ماستر

« غرفة نوم

« مجلس

« صالة

« مطبخ

« 3 دورات مياه

« منزل ذكي

« تأسيس تكييف اسبلت

« خزان سفلي و علوي

« موقف خاص

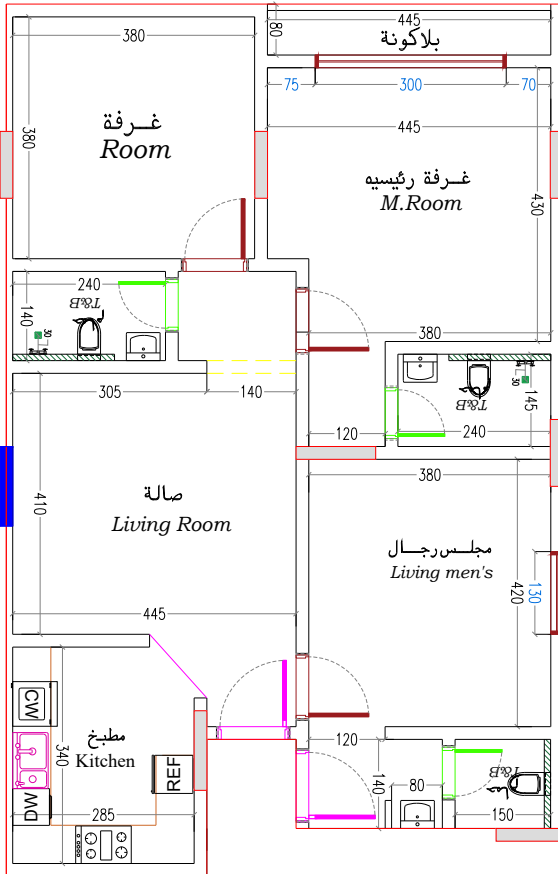
نموذج شقة أمامية

# 3 ثلاث غرف

المساحة  
113 م<sup>2</sup>

السعر  
520 الف

## تفاصيل الوحدة



« مدخلين

« غرفة نوم ماستر

« غرفة نوم

« مجلس

« صالة

« مطبخ

« 3 دورات مياه

« منزل ذكي

« تأسيس تكييف اسبلت

« خزان سفلي و علوي

« موقف خاص

« بلكونه

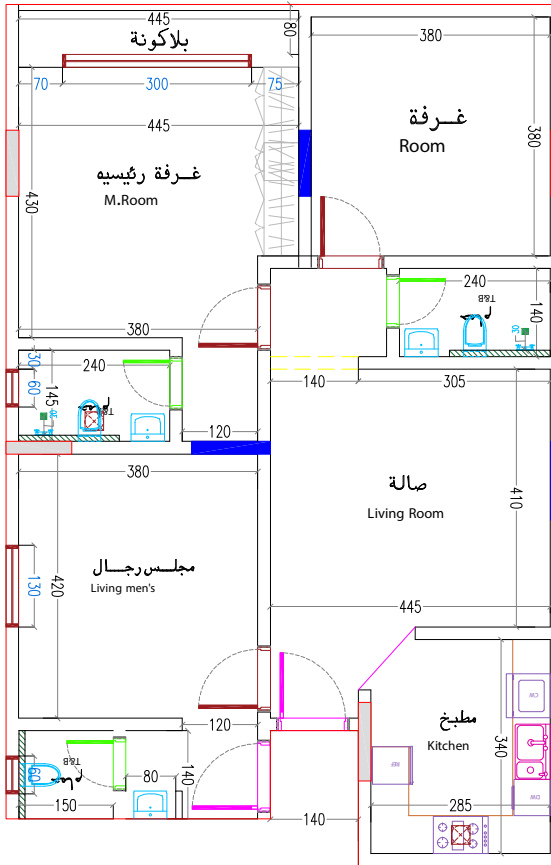
نموذج شقة أمامية

# 3 ثلاث غرف

المساحة  
113 م<sup>2</sup>

السعر  
520 الف

## تفاصيل الوحدة



« مدخلين

« غرفة نوم ماستر

« غرفة نوم

« مجلس

« صالة

« مطبخ

« 3 دورات مياه

« منزل ذكي

« تأسيس تكييف اسبلت

« خزان سفلي و علوي

« موقف خاص

« بلكونه

نموذج ملحق

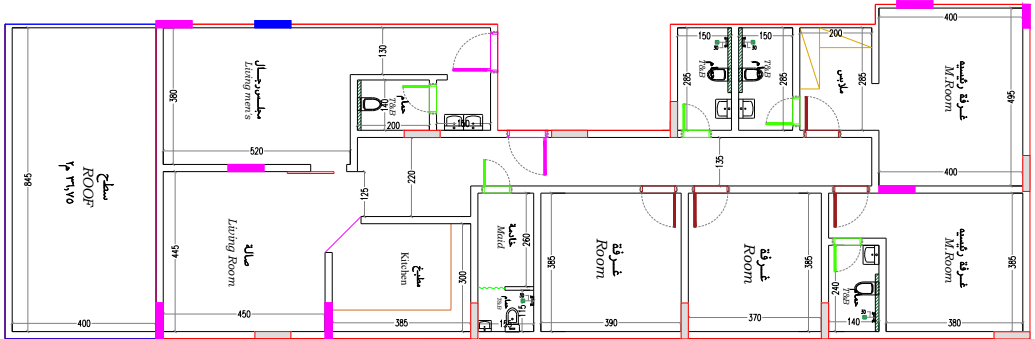
# 5 غرف خمس

المساحة  
201 م<sup>2</sup>

السعر  
850 الف

## تفاصيل الوحدة

- « مدخلين
- « غرفتين نوم ماستر
- « غرفتين نوم
- « 5 دورات مياه
- « غرفة ملابس
- « مجلس
- « صالة
- « مطبخ
- « غرفة خادمة
- « غرفة سائق
- « تأسيس تكييف اسبلت
- « خزان سفلي و علوي
- « موقف خاص
- « روف ( سطح )
- « منزل ذكي



نموذج ملحق

المساحة  
206 م<sup>2</sup>

السعر  
850 الف

5  
خمس  
غرف

تفاصيل الوحدة

« تأسيس تكييف اسبلت

« مجلس

« مدخلين

« خزان سفلي و علوي

« صالة

« غرفتين نوم ماستر

« موقف خاص

« مطبخ

« غرفتين نوم

« روف ( سطح )

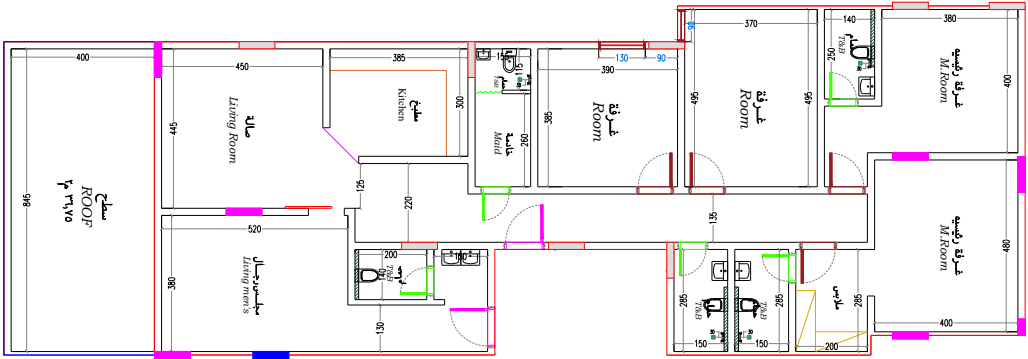
« غرفة خادمة

« 5 دورات مياه

« منزل ذكي

« غرفة سائق

« غرفة ملابس



أنقر هنا  
للوصول للموقع



الروابي للتطوير العقاري

المعنى الحقيقي للسكن



[www.alrawabirealestate.com](http://www.alrawabirealestate.com)